

2  
 2  
 2  
 1  
 98,65 m<sup>2</sup>

# XAZ NATURA

## RESIDENCIAL

### BLOQUE A

### Planta Baja

#### VIVIENDA E

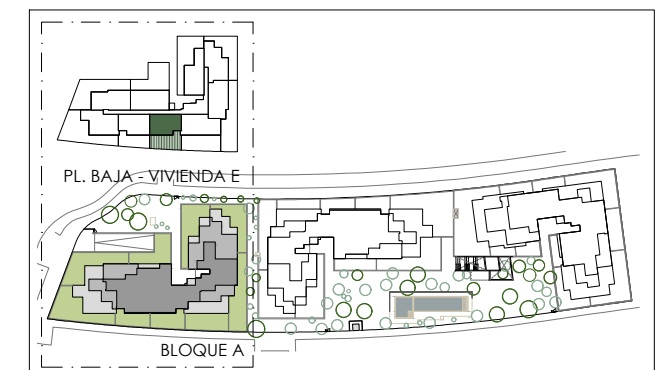
SUPERFICIES APROXIMADAS

Salón/ Comedor	22,90 m <sup>2</sup>
Cocina	10,00 m <sup>2</sup>
Distribuidor	4,10 m <sup>2</sup>
Lavadero	3,00 m <sup>2</sup>
Baño 2	5,10 m <sup>2</sup>
Baño 1	3,80 m <sup>2</sup>
Dormitorio Principal	13,50 m <sup>2</sup>
Dormitorio 2	9,80 m <sup>2</sup>
Terraza/ Jardín	60,70 m <sup>2</sup>

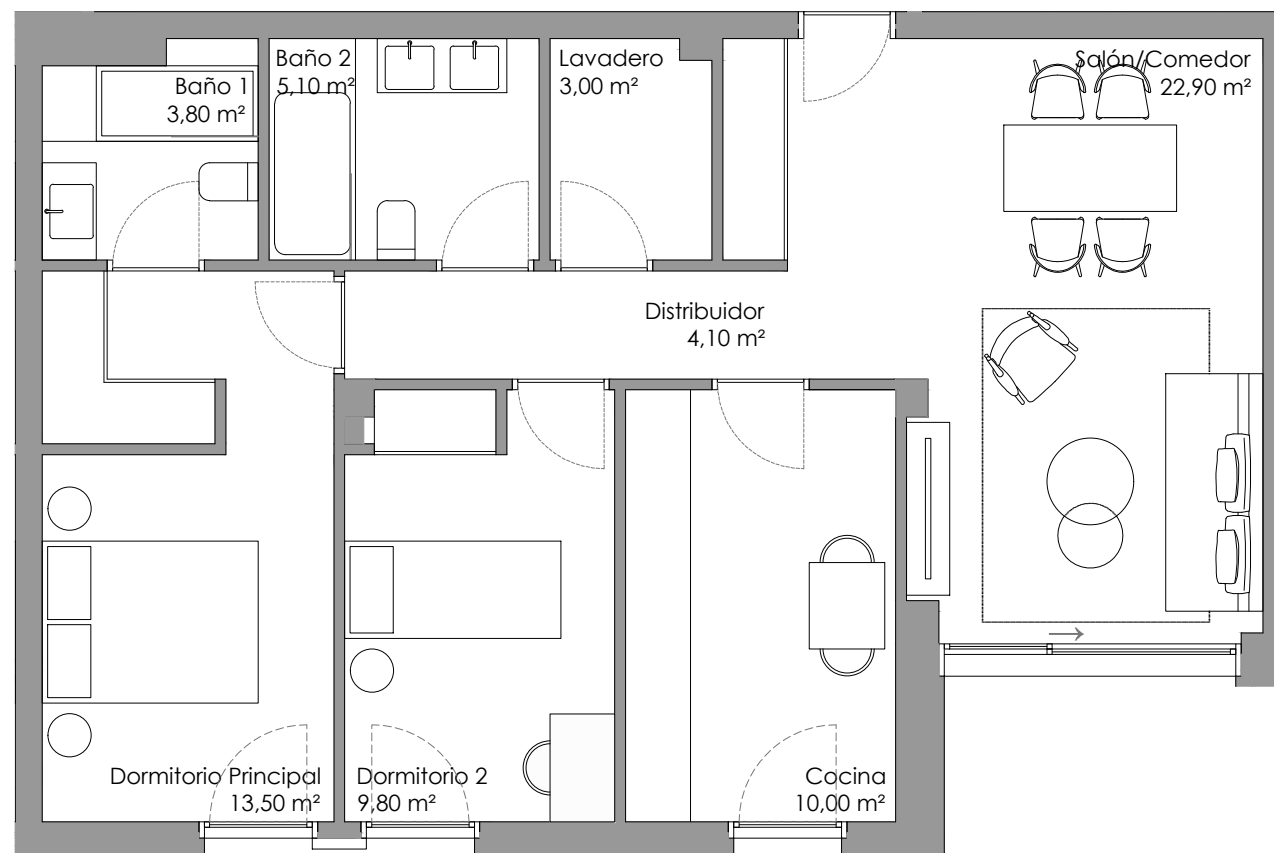
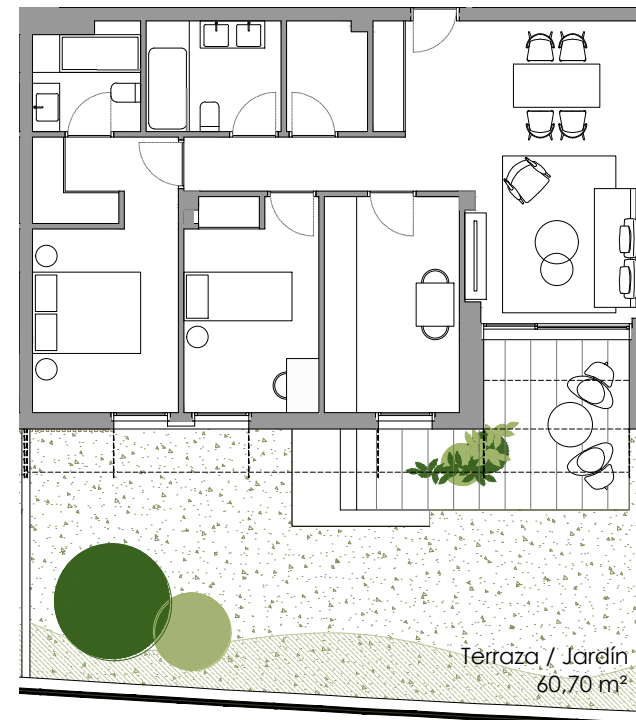
**Superficie útil cerrada (Vivienda)** 72,20 m<sup>2</sup>  
**Superficie útil abierta (Terraza/ Jardín)** 60,70 m<sup>2</sup>

**Superf. construida cerrada (Vivienda)** 83,00 m<sup>2</sup>  
**Superf. construida abierta (Terraza/ Jardín)** 64,30 m<sup>2</sup>

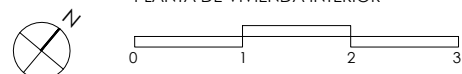
**Superficie construida** 98,65 m<sup>2</sup>  
Incluida parte proporcional de Zonas Comunes



PLANTA DE VIVIENDA



PLANTA DE VIVIENDA INTERIOR



Planos comerciales en fase de comercialización. Los presentes planos comerciales son provisionales y meramente orientativos. La Sociedad promotora se reserva el derecho a efectuar durante el transcurso de la ejecución de las obras, las modificaciones necesarias por exigencias de orden técnico, jurídico o comercial, o por falta de stock, sin que esto implique un menosprecio en el nivel global de las calidades. Las superficies son aproximadas y susceptibles de cambios por exigencias técnicas. Las superficies definitivas serán las que resulten de la ejecución de la obra. Las dimensiones de los armarios empotrados, en su caso, se adaptarán a las obras con medidas normalizadas del fabricante. Este plano anula cualquier otro emitido con anterioridad. El mobiliario y la vegetación, tiene únicamente efecto decorativo y no están incluidos.